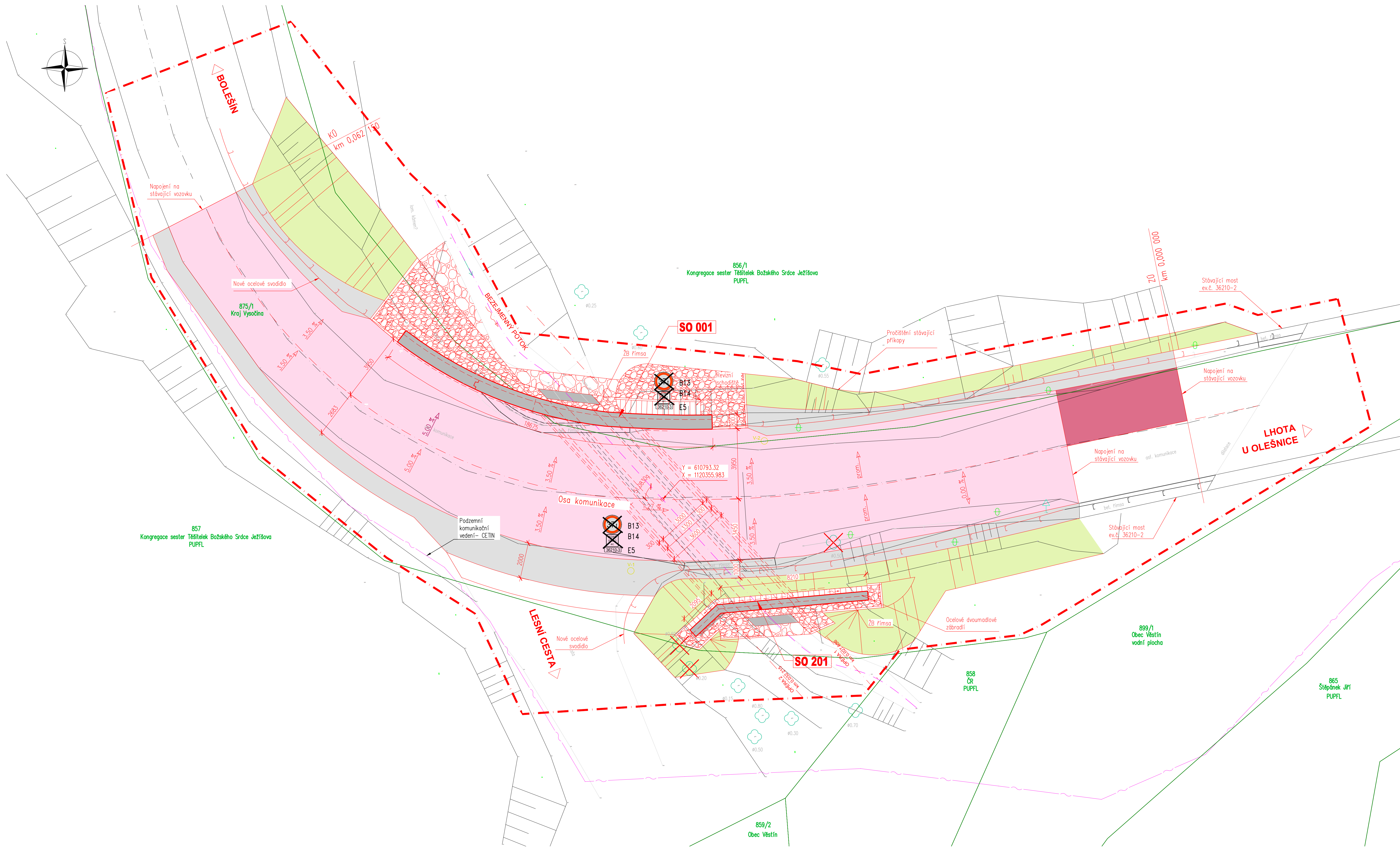


KOORDINAČNÍ SITUAČNÍ VÝKRES 1:100



LEGENDA

STÁVAJÍCÍ SÍŤ:

SITUACE:

- Telekomunikační vedení – CETIN
- Stávající stav
- Nový stav
- Hranice parcel
- Obvod stavby
- Kácení stromů

OBJEKTY:

- 001 Demolice stávajícího mostu ev.č. 36210-3
- 181 DIO
- 201 Most ev.č. 36210-3

PLOCHY:

- Výměna kompletní vozovky, obrus ACO
- Výměna krytu vozovky, obrus ACO
- Ohumusování a osetí travou
- Asfaltový recyklát
- Beton – římsy, prahy
- Zpevnění – kámen do betonu
- Kamenný zához

Investor:

Krajská správa a údržba silnic Vysočiny, p.o.
Kosovská 1122/16
586 01 Jihlava

Krajská správa a údržba silnic Vysočiny
příspěvková organizace

C

PDPS

Zodp. projektant: Ing. Milan Sedláč	Kontrolovat: Ing. David Mičák	Zhotovitel dokumentace:
Vypracoval: Ing. Milan Sedláč		MIDAKON Na Násvi 18/4, Brno, 620 00 IČO: 089 27 677, DIČ: CZ089 27 677 email:midakon@midakon.cz
Investor: Krajská správa a údržba silnic Vysočiny, p.o.	Místo: Bolešín	Datum: 02/2021
Úroveň: PDPS	Počet A4: 10 A4	Paré: 1: 100 Číslo zakázky: 20 25 Č. výkresu: C.3
Název: KOORDINAČNÍ SITUAČNÍ VÝKRES		